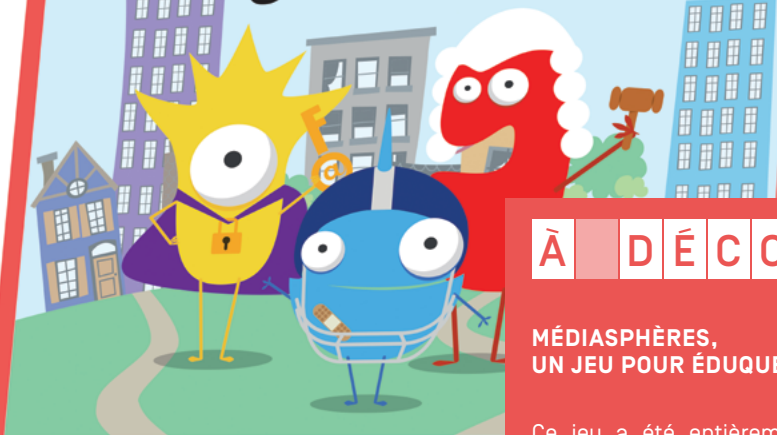


CANOPÉ
présente le jeu

MÉDIA SPHÈRES



À DÉCOUVRIR

MÉDIASPHÈRES, UN JEU POUR ÉDUIQUER

Ce jeu a été entièrement conçu dans une démarche de co-design. Il est le fruit d'une réflexion collective, co-construction entre enseignants et l'équipe de l'Atelier Canopé des Yvelines, provenant d'un véritable besoin dans les établissements.



Univers Agir
Jeu de plateau
Réseau Canopé, 2017

RESEAU-CANOPE.FR
CANOPÉ

LE RÉSEAU DE CRÉATION
ET D'ACCOMPAGNEMENT PÉDAGOGIQUES

Plus de ressources et de services
reseau-canope.fr

MÉDIASHÈRES, UN JEU POUR ÉDUIQUER

LES APPORTS PÉDAGOGIQUES EN MILIEU SCOLAIRE

La situation de jeu proposée aux élèves, assis autour du tapis, favorise les échanges. Les discussions entraînées par les questions sont très riches, chacun pouvant apporter ses impressions, ses connaissances, son vécu. Les situations proposées sur les cartes motivent les élèves, qui apprécient de jouer en équipe. L'adulte, assis au milieu des élèves, n'est plus en situation frontale. Il fait partie du jeu, se positionne en arbitre, avec le regard bienveillant de celui qui conseille et ne juge pas.

LIEN AVEC LE SOCLE COMMUN DE CONNAISSANCES, DE COMPÉTENCES ET DE CULTURE

Les thématiques évoquées dans les cartes d'une part, et la méthodologie employée dans le scénario de jeu d'autre part, amènent les élèves à acquérir des connaissances et atteindre des compétences du socle commun. Ce sera notamment le cas dans la maîtrise des techniques usuelles de l'information et de la communication (traitement des données, notions de propriété intellectuelle, de droits et libertés, attitude critique et réfléchie vis-à-vis de l'information, attitude de responsabilité dans l'utilisation des outils interactifs), mais aussi du fait de la participation à des débats, de la mobilisation de compétences sociales et civiques, et également de compétences de la maîtrise de la langue française.

Retrouvez tous les informations et retours d'usages du jeu sur :
reseau-canope.fr/createc, Rubrique retours d'usages/Jeu Médiasphères

