

NOM : _____

PRÉNOM : _____



**CARNET
DE LECTEUR**

LYCÉE

Prix
Mang'amazonie
2026-2027
Au CDI


RÉGION ACADEMIQUE
GUYANE
*Libre
Égale
Patronné*



Les
Librairies


LE PRIX MANG' AMAZONIE

Si tu aimes les Mangas ou que tu as envie de découvrir cet univers littéraire passionnant, **le Prix Mang'Amazonie est fait pour toi !**

Il te fera découvrir des mangas différents par leurs scénarios, leur graphisme, leurs personnages, leurs couleurs... Il te permettra aussi de partager tes lectures avec d'autres collèges et lycées de Guyane et de valoriser les mangas que tu préfères.

14 titres ont été soigneusement sélectionnés par les professeurs documentalistes de Guyane et chaque établissement participant votera en fin d'année pour élire ses 3 mangas préférés. De nombreuses activités te seront proposées tout au long de l'année, ainsi qu'un concours d'affiche pour l'édition suivante.

LE CARNET DE LECTEUR

Ce carnet te permettra de noter tes impressions de lecture. Tu peux utiliser les espaces de libre expression pour donner ton avis en proposant des textes, des poèmes, des jeux, des nuages de mots, des dessins, des images, des collages... Tout ce qui te permettra d'exprimer ce que tu ressens après avoir lu ces mangas.

Tes notes te serviront notamment à sélectionner tes mangas préférés, ton « TOP 3 » en fin d'année. Bonne lecture et amuse-toi bien !

TON "TOP 3":

1:

2:

3:

RÉSERVE DE MOTS POUR T'EXPRIMER

Pour parler du scénario et des émotions ressenties.

Plutôt positif :

Aimer Adorer Prenant Intéressant Emouvant Enrichissant Passionnant
Agréable Amusant Superbe Fabuleux Bouleversant Original Drôle
Captivant Beau Plein de suspense

Plutôt négatif :

Triste Détester Lent Difficile Décevant Incompréhensible
Complexe Long Ennuyeux Violent Confus Inquiétant Soporifique

Ni l'un ni l'autre :

Beaucoup d'action Etonnant Etrange Surprenant Marquant
Romantique Dépaysant Réaliste Humoristique Sombre Instructif
Mystérieux Intrigant

The image shows the Japanese kanji for 'Manga' (漫画) written vertically in a bold, black, calligraphic style. The character '漫' (man) is at the top, and '画' (ga) is at the bottom. The background is a light gray rectangle.

Le savais-tu ?
Manga s'écrit comme ça en kanji.

TITRE :



Scénariste : _____

Illustrateur : _____

Note :



Personnages principaux :

Intrigue principale :

Exprime- toi, qu'as-tu ressenti en lisant le manga ?

TITRE :



Scénariste : _____

Illustrateur : _____

Note :

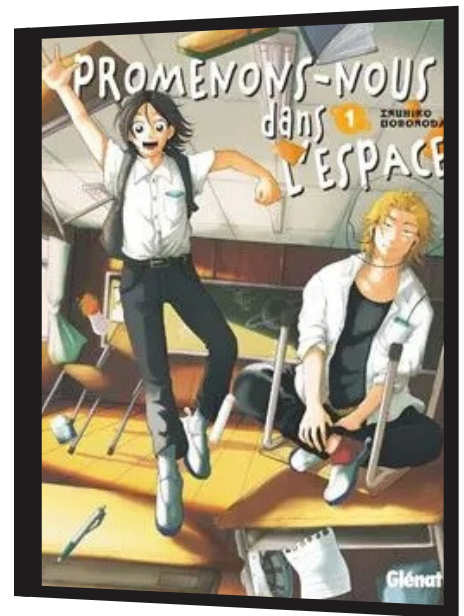


Personnages principaux :

Intrigue principale :

Exprime- toi, qu'as-tu ressenti en lisant le manga ?

TITRE :



Scénariste : _____

Illustrateur : _____

Note :



Personnages principaux :

Intrigue principale :

Exprime- toi, qu'as-tu ressenti en lisant le manga ?

TITRE :



Scénariste : _____

Illustrateur : _____

Note :

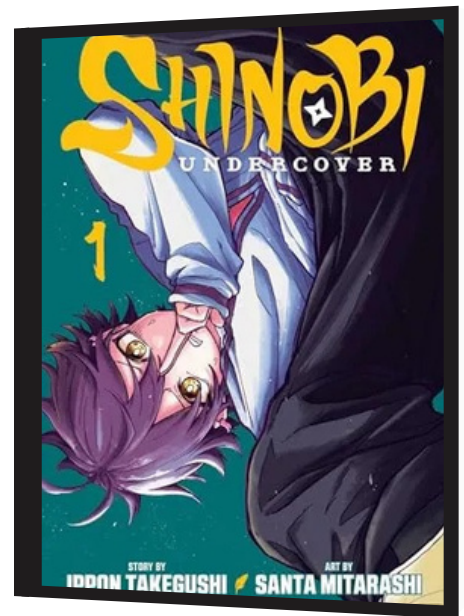


Personnages principaux :

Intrigue principale :

Exprime- toi, qu'as-tu ressenti en lisant le manga ?

TITRE :



Scénariste : _____

Illustrateur : _____

Note :



Personnages principaux :

Intrigue principale :

Exprime- toi, qu'as-tu ressenti en lisant le manga ?

TITRE :



Scénariste : _____

Illustrateur : _____

Note :

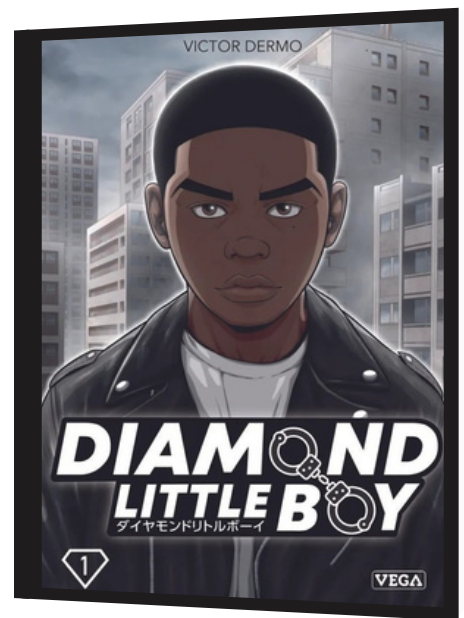


Personnages principaux :

Intrigue principale :

Exprime- toi, qu'as-tu ressenti en lisant le manga ?

TITRE :



Scénariste : _____

Illustrateur : _____

Note :

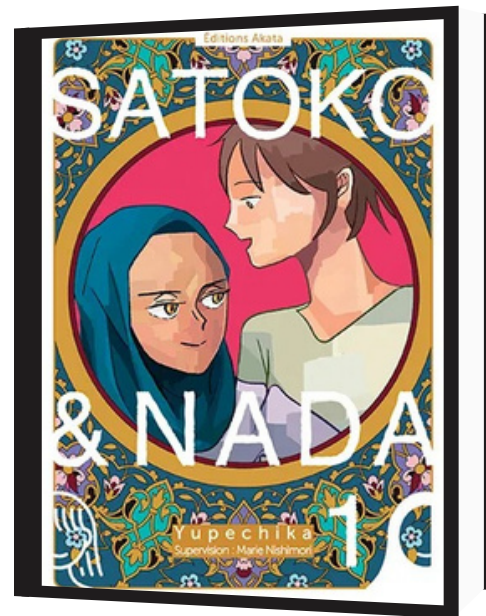


Personnages principaux :

Intrigue principale :

Exprime- toi, qu'as-tu ressenti en lisant le manga ?

TITRE :



Scénariste : _____

Illustrateur : _____

Note :



Personnages principaux :

Intrigue principale :

Exprime- toi, qu'as-tu ressenti en lisant le manga ?

TITRE :



Scénariste : _____

Illustrateur : _____

Note :

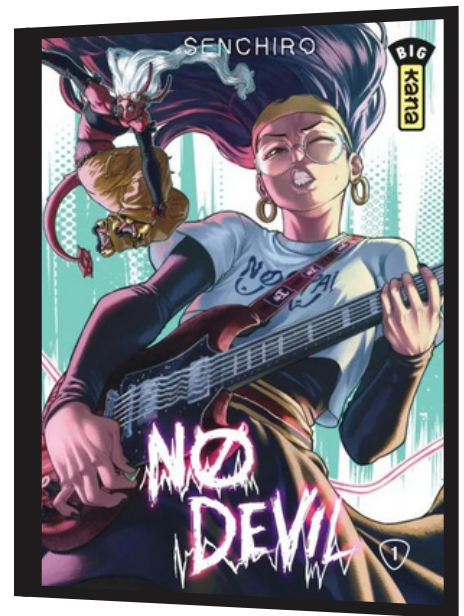


Personnages principaux :

Intrigue principale :

Exprime- toi, qu'as-tu ressenti en lisant le manga ?

TITRE :



Scénariste : _____

Illustrateur : _____

Note :

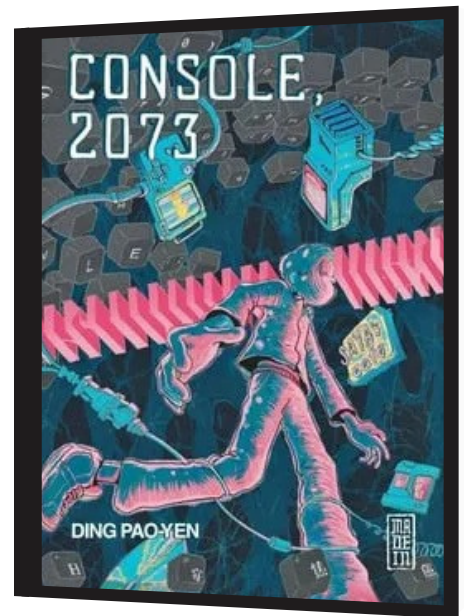


Personnages principaux :

Intrigue principale :

Exprime- toi, qu'as-tu ressenti en lisant le manga ?

TITRE :



Scénariste : _____

Illustrateur : _____

Note :



Personnages principaux :

Intrigue principale :

Exprime- toi, qu'as-tu ressenti en lisant le manga ?

TITRE :



Scénariste : _____

Illustrateur : _____

Note :



Personnages principaux :

Intrigue principale :

Exprime- toi, qu'as-tu ressenti en lisant le manga ?

TITRE :



Scénariste : _____

Illustrateur : _____

Note :



Personnages principaux :

Intrigue principale :

Exprime- toi, qu'as-tu ressenti en lisant le manga ?
