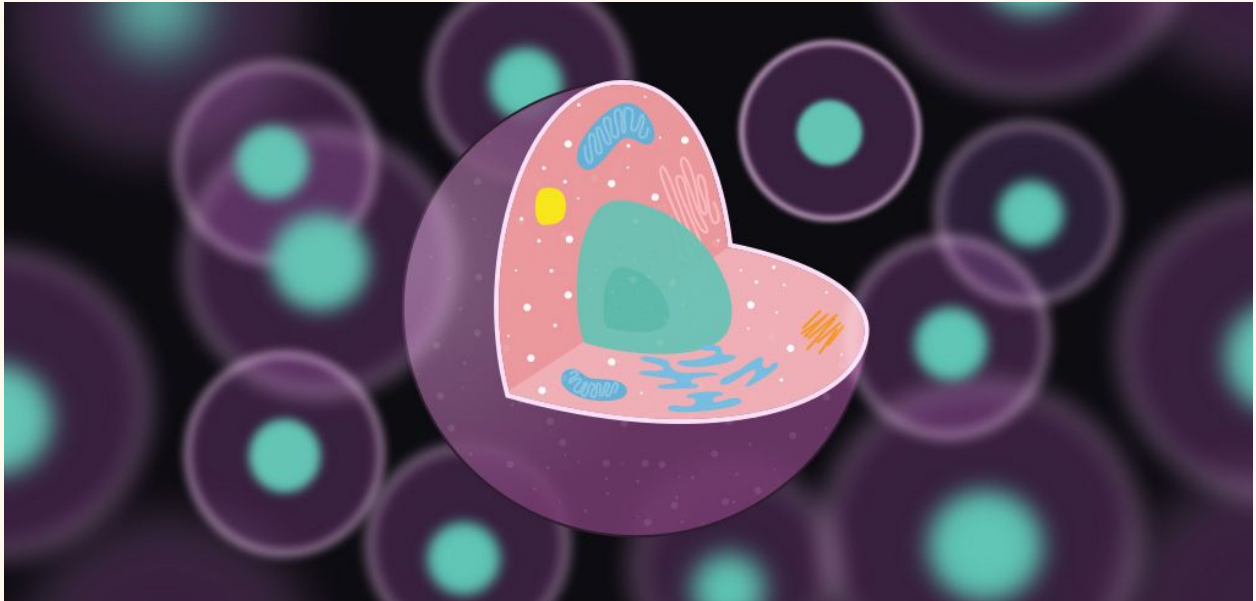


Infernal

Je te suivrai jusqu'en enfer

Casanmy



CHAPITRE PREMIER

Vanina ouvrit les yeux. La moiteur et l'odeur ambiante lui saisirent la gorge. Où était-elle ? Elle ne reconnaissait rien de ce qui l'entourait.

La journée n'avait pourtant pas trop mal commencé ; elle avait pris son service à 10h00 et avait bien résisté au rush du déjeuner. Par ailleurs, elle avait récolté de bons pourboires en dépit de la crise économique grandissante. Malgré un jour de plus à endurer sans son Rudy chéri, disparu quelques semaines auparavant, Vanina tenait bon.

ça y est, ça revenait à présent... Un homme, une main dans sa poche... Elle avait été volée. A la place du taxi qu'elle prenait tous les soirs, Vanina avait ainsi dû se résigner à rentrer à pied. Tout s'était déroulé très rapidement... La peur, la douleur, puis la résignation et un grand trou noir.

Était-elle à l'hôpital ? Avait-elle été recueillie par un passant ? Elle observa longuement la pièce qui l'entourait. Du rouge, du noir. Elle était seule, terriblement seule. Un bruit lancinant lui parvint aux oreilles. Que faire ? Où aller ? Vanina rassembla ses forces pour se lever. Le sol, chaud et meuble, semblait se décomposer sous ses pieds. Attirée par la lumière et le bruit, elle se dirigea vers une possible ouverture au loin.

Autour d'elle, des corps en souffrance.