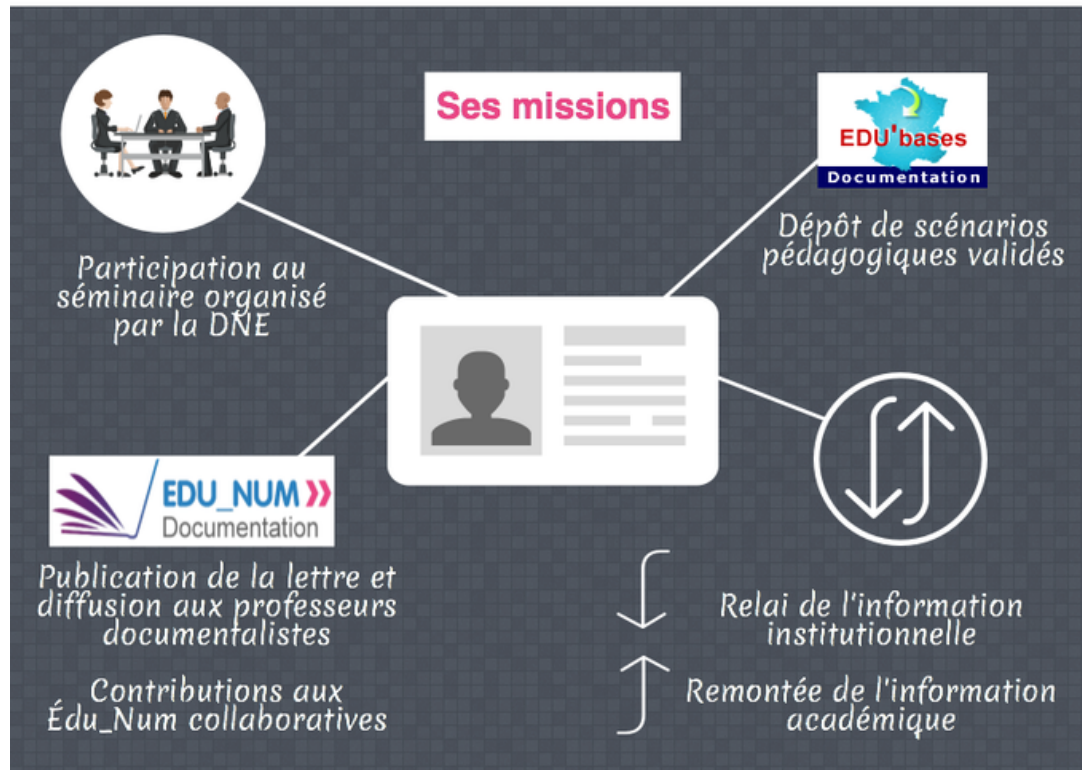




## Interlocuteur Académique pour le Numérique en Documentation



# Édubase

← → ↻ 🏠  https://edubase.eduscol.education.fr

⚙️ Les plus visités 🦊 Débuter avec Firefox 📄 e-sidoc COLLEGE HEN... 📧 LaBoite



Édubase

Éduscol

## Recherche

Recherche

Rechercher

Académie ou organisation

Discipline / enseignement

Documentation ×

## Édubase

Édubase recense les pratiques pédagogiques valorisées par les académies, en lien avec le numérique éducatif et en relation avec les programmes.

Un navigateur récent, compatible avec HTML5 et CSS3, est recommandé pour ce site.

  
MINISTÈRE  
DE L'ÉDUCATION  
NATIONALE  
ET DE LA JEUNESSE

Édubase  
des pratiques pédagogiques

POUR L'ÉCOLE  
DE LA CONFIANCE

# Quels usages numériques au CDI ?

Vos témoignages ?


# Compte classe éduthèque

Brun Daniela

Adresse mail professionnelle académique (identifiant)\* :  
daniela.brun@ac-guyane.fr

Ancien mot de passe\* : \*\*\*\*\* Nouveau mot de passe\* : Mot de passe

Vous enseignez dans\* :  
 le 1er degré  le 2nd degré  un autre cadre

 **2. Votre compte "classe" (facultatif)**

Créer un identifiant pour votre "classe" :  
Aparande

Créer un mot de passe pour votre "classe" :  
Mot de passe

Créer un compte "classe" pour vos élèves afin qu'ils puissent accéder directement aux ressources des partenaires Éduthèque suivants :

**AFP, BBC, BRGM, Cité de l'architecture & du patrimoine, CNES, Deutsche Welle, ERSILIA, FOVEA, IGN édugeo, Ina GRM, Inserm, Institut du Monde Arabe, Le Louvre, Lumni Enseignement, Philharmonie de Paris, RetroNews-BnF, Rmn-GP - Panorama de l'Art,**

3. Communiquer l'identifiant et le mot de passe de ce compte aux élèves en classe ou via un espace privé. Ne pas les publier sur l'espace web public.

Les élèves ont accès à la vingtaine de partenaires indiqués par un ruban bleu.



Il est recommandé de n'utiliser qu'un seul compte pour l'ensemble des élèves de l'établissement.

<https://apps-outremer.beta.education.fr/>

← → ↻ 🏠

🔒 <https://apps-outremer.beta.education.fr>

⚙️ Les plus visités 🦊 Débuter avec Firefox 📄 e-sidoc COLLEGE HEN... 📧 LaBoîte

**apps.education.fr** MON ESPACE APPLICATIONS

## Bienvenue sur votre espace personnel

Ajoutez ici des éléments depuis l'onglet Applications >

# La boîte : zoom sur quatre applications

The screenshot displays the 'apps.education.fr' interface. At the top, there is a navigation bar with 'apps.education.fr' on the left, 'MON ESPACE' and 'APPLICATIONS' in the center, and 'Danie' on the right. Below the navigation bar, a grid of application cards is shown. Four cards are circled in red:

- Blogs**: Publication de contenus sur le web. Service d'édition et de publication intégré au portail d'application.
- Discourse**: Forums de discussion. Service de forums.
- Etherpad**: Rédaction à plusieurs mains. Service de rédaction collaborative.
- Ma classe à la maison**: Lien vers la plateforme du CNED. Service externe.
- Mon compte**: Gérer vos informations de connexion. Consulter et gérer votre compte et vos informations d'authentification.
- Nextcloud**: Partager des fichiers. Service d'hébergement, gestion et partage de fichiers.
- Pad avancé - CodiMD**: Pad avancé.
- Peertube**: Vidéos.
- Webconférence**: Échanger en audio et vidéo en petit groupe.

Each card includes an 'Ouvrir l'application' button and a bookmark icon.

# Peertube

Connexion

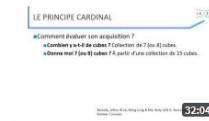
Créer un compte

VIDÉOS

- Découvrir
- Tendances
- Les plus appréciées
- Ajouté récemment
- Locales

Paramètres

## Vidéos locales



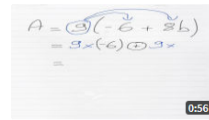
**2020sept\_O\_Huneault**  
il y a 13 heures • 5 vues  
karine\_laurent



**Let's count to 3 with Shermaine**  
il y a 19 heures • 2 vues  
francine\_louismarie



**distributivité simple I**  
il y a 23 heures • 2 vues  
yjerier



**distributivité simple I2**  
il y a 23 heures • 2 vues  
yjerier



**Video Himene tarava et Tle Spé LV3**  
il y a 1 jour • 3 vues  
solennenechachby



**[Bordeaux : passé négrier]**  
il y a 1 jour • 1 vue  
gdaubin



**Bordeaux, port négrier**  
il y a 1 jour • 4 vues  
gdaubin



**Les deux voies au Lycée Paul Moreau en 2021...**  
il y a 1 jour • 1 vue  
johny\_adelin



**Présentation de Tactileo éducation au 13 de France**  
il y a 1 jour • 4 vues  
abavarin



**Classe virtuelle**  
il y a 2 jours • 0 vues  
eddy\_son



**JAI La Réunion - Ti bazar vert**  
il y a 3 jours • 11 vues  
ce.dane.reunion



**JAI La Réunion - S'ouvrir au monde, coopération**  
il y a 4 jours • 4 vues  
ce.dane.reunion



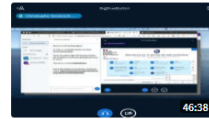
**Le trajet des aliments - radiographie**  
il y a 5 jours • 5 vues



**Mirage Make aide à la lecture pour les**  
il y a 5 jours • 4 vues



**Fonctions Techniques & Solutions Techniques**  
il y a 5 jours • 2 vues



**Prise en main de l'outil libre de visioconférence**  
il y a 5 jours • 5 vues



**Bac PRO TGT**  
il y a 5 jours • 11 vues  
johny\_adelin



**Nathan à la clarinette**  
il y a 5 jours • 3 vues  
lyce\_de\_trois\_bassins

# Blogs (pages web)

## Vos publications



### **Premier décembre : Journée mondiale de lutte contre le SIDA**

Publiée le 18/11/2020 à 11:38:00



Parcours ressources à l'occasion de la journée mondiale de lutte contre le SIDA



# Nextcloud

The screenshot displays the Nextcloud web interface. On the left, a sidebar contains navigation options: 'Tous les fichiers', 'Récent', 'Favoris', 'Partages', 'Étiquettes', and 'Partagé dans les Cercles'. The main area shows a file manager view with a top toolbar containing icons for home, back, refresh, search, and other actions. Below the toolbar, there is a section for adding notes or links, followed by a grid of image thumbnails labeled IMG\_7316.jpg, IMG\_7320.jpg, IMG\_7319.jpg, IMG\_7318.jpg, and 20-11-12 06-59-38 7317.jpg. A table below lists files and folders with columns for checkboxes, names, sharing status, sizes, and modification dates.

<input type="checkbox"/>	Nom	Taille	Modifié
<input type="checkbox"/>	CRCN_college	Partagé	21,9 MB il y a 13 jours
<input type="checkbox"/>	Documents en commun	Partagé	369 KB il y a un mois
<input type="checkbox"/>	Photos		21,9 MB il y a 12 jours
<input type="checkbox"/>	tutorial_nextcloud.pdf		943 KB il y a 2 mois

3 dossiers et 1 fichier

45 MB

# Etherpad

[Exemple d'usage pédagogique](#)