

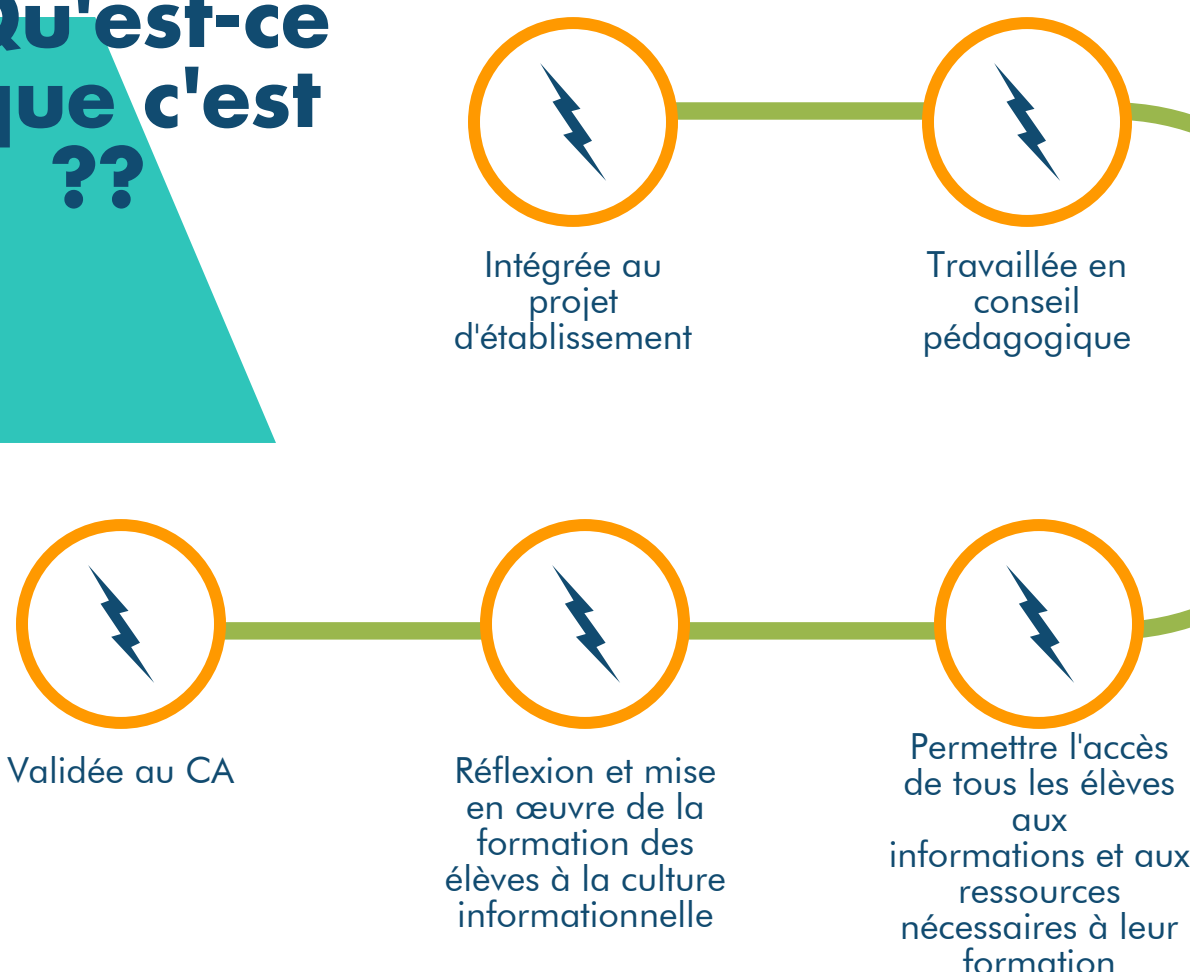
CDI

La Politique DOCUMENTAIRE

C'est l'affaire de tous



Qu'est-ce que c'est ??



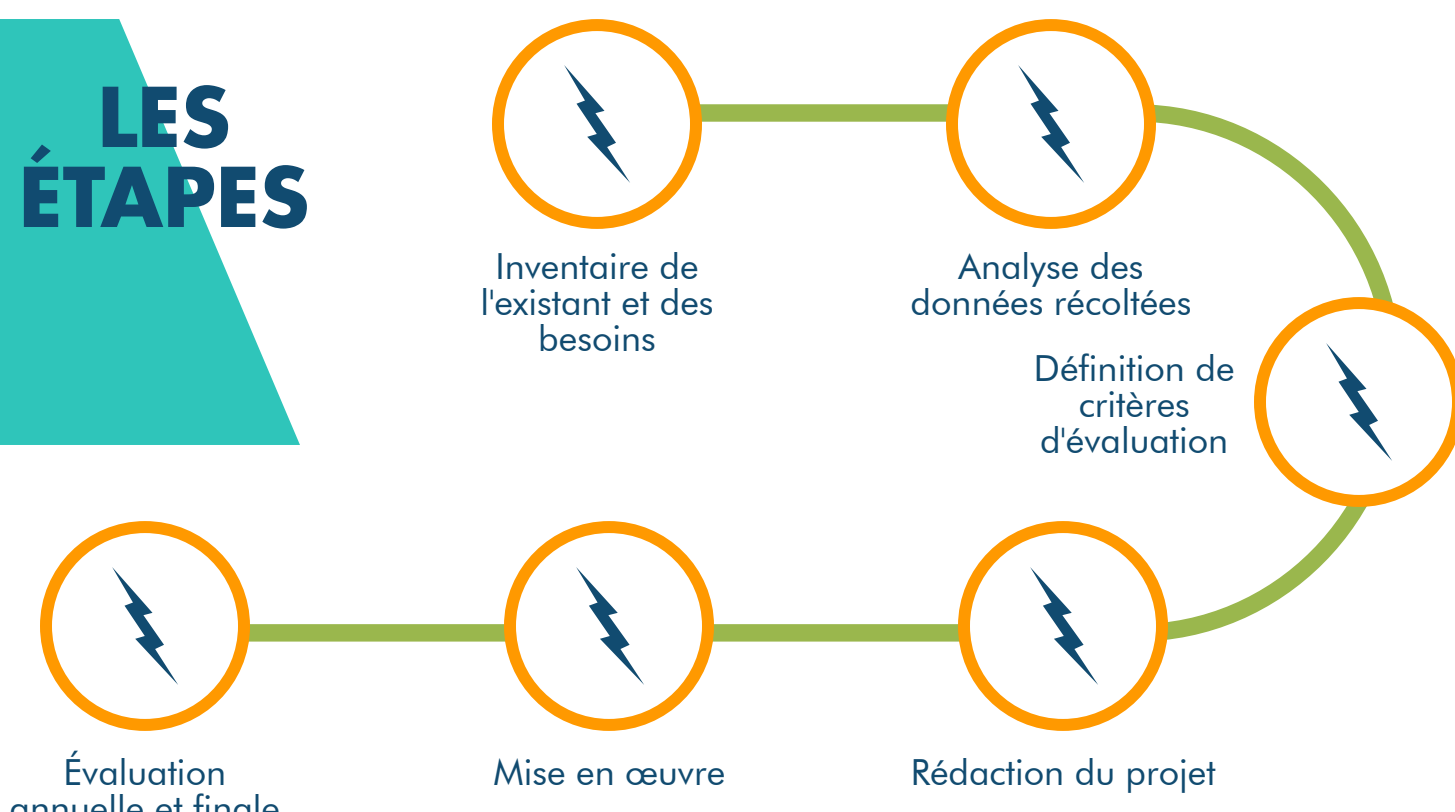
3 AXES

La définition des modalités de la formation des élèves.

Le recensement et l'analyse de leurs besoins et de ceux de la communauté éducative en matière d'information et de documentation.

La définition et la gestion des ressources pour l'établissement, ainsi que le choix de leurs modalités d'accès.

LES ÉTAPES



+ POURQUOI ?



- Rendre l'élève acteur et citoyen dans la société de l'information.
- Construire un parcours de formation EMI cohérent et pluridisciplinaire.
- Travailler sur le long terme.
- Faire des acquisitions en fonction des besoins et des projets.
- Faciliter l'accès à l'information pour tous.



QUI ?

- L'ensemble de la communauté éducative pour l'évaluation des besoins et sa mise en œuvre.
- Le conseil pédagogique pour l'analyse de l'existant, l'évaluation des besoins, la rédaction du projet et son évaluation.
- Le chef d'établissement et le prof doc pour le pilotage.

J'ai besoin de VOUS

ANALYSE DE L'EXISTANT

ANALYSE DES BESOINS

RÉPONSES AU QUESTIONNAIRE

THANK YOU