

# TraAM DOCUMENTATION GUYANE 2017-2018

Repenser l'espace existant des CDI  
pour mieux répondre aux besoins des  
usagers

Collège GRAN MAN DIFOU

Professeur documentaliste-  
Mme DIEUJUSTE Rebecca



RÉGION ACADÉMIQUE

MINISTÈRE  
DE L'ÉDUCATION NATIONALE  
MINISTÈRE  
DE L'ENSEIGNEMENT SUPÉRIEUR,  
DE LA RECHERCHE  
ET DE L'INNOVATION





RÉGION ACADÉMIQUE

MINISTÈRE  
DE L'ÉDUCATION NATIONALE  
MINISTÈRE  
DE L'ENSEIGNEMENT SUPÉRIEUR,  
DE LA RECHERCHE  
ET DE L'INNOVATION

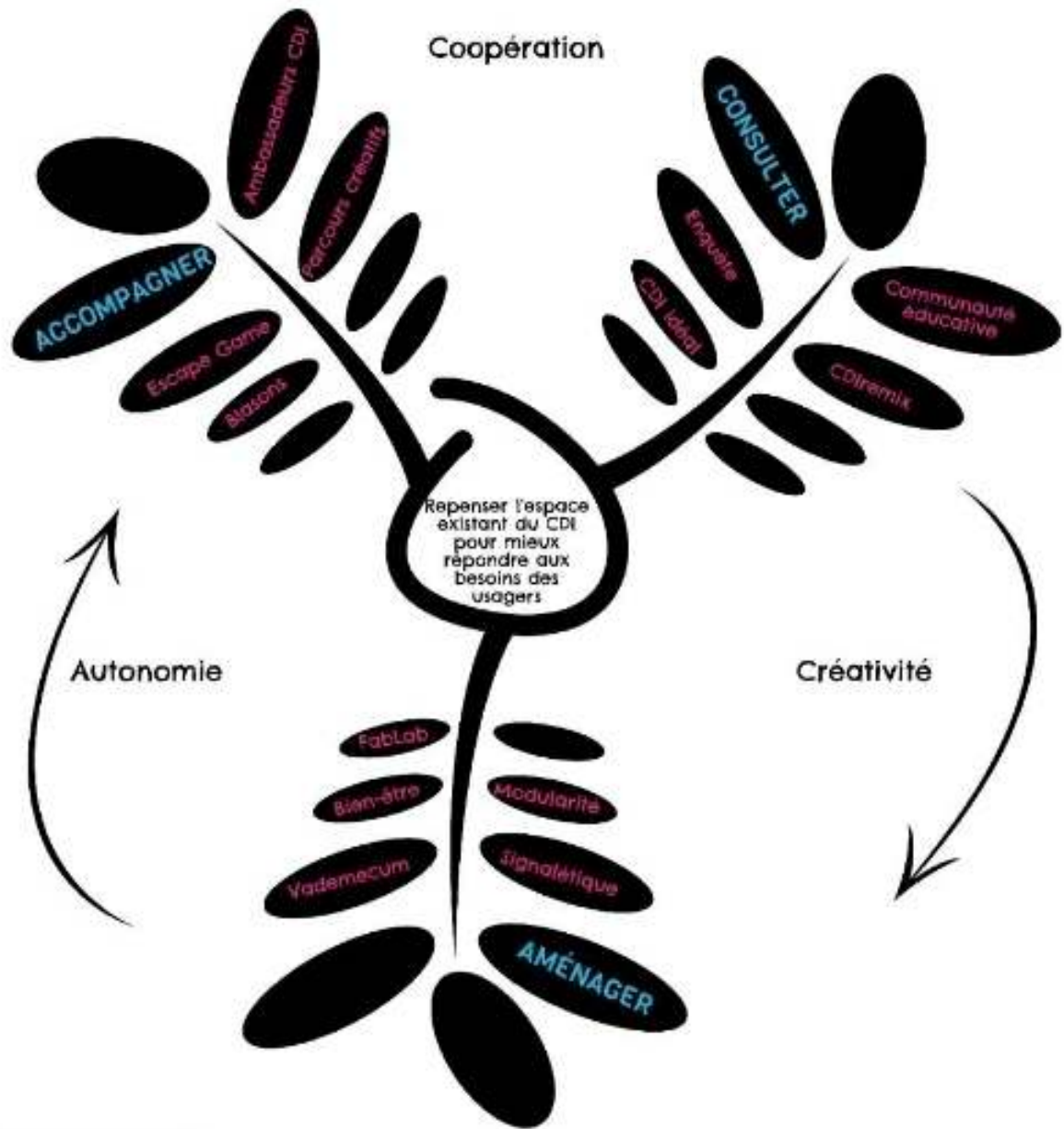


# Repenser l'espace existant des CDI pour mieux répondre aux besoins des usagers

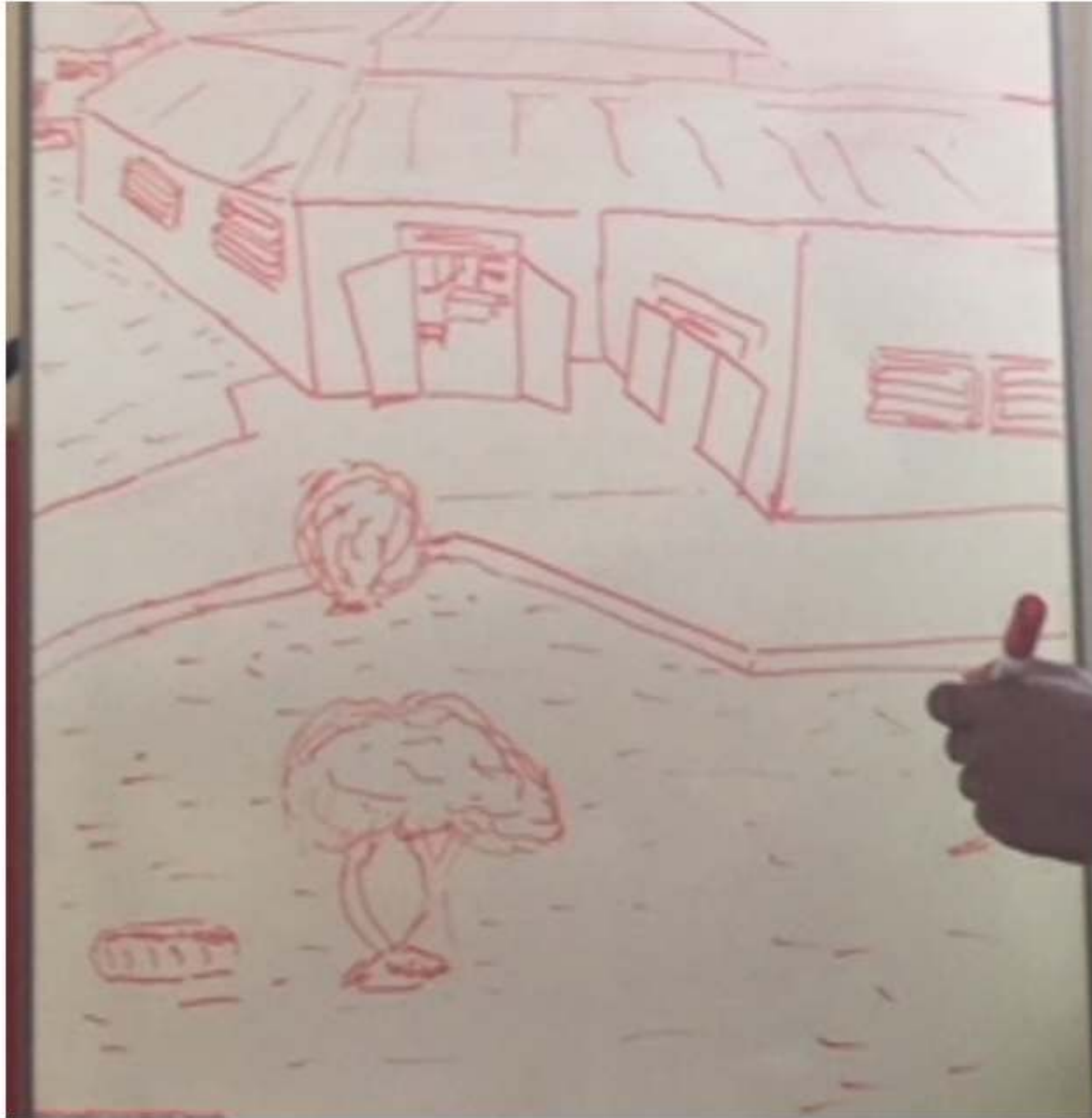


2017  
2018

**TraAM DOCUMENTATION  
GUYANE**



Que s'est-il passé dans notre CDI?



Au collège GRAN MAN DIFOU, ça s'est traduit par:

# CONSULTER

L'enquête auprès des élèves a révélé les diverses pratiques des élèves dans l'établissement.

Elle a aussi permis de savoir que les élèves préféreraient davantage se sentir bien au CDI (confort) que de bénéficier de tous les outils des centres de documentation tels qu'une excellente connexion réseau. Et ceci explique peut-être la faible fréquentation du CDI.

# LE CDI ET TOI

## QUESTIONNAIRE

Merci de prendre le temps de répondre à ces questions

**Anonyme**

Niveau (entoure ton niveau):  
6<sup>ème</sup>, 5<sup>ème</sup>, 4<sup>ème</sup>, 3<sup>ème</sup>, CAP



OUI  NON  
**Lirais-tu davantage si les livres étaient sur supports numériques (liseuses, tablettes, ordinateurs, etc.) ?**

OUI  NON  
**Que pourrait-on améliorer au CDI ?**  
 Confort  Horaires d'ouverture  
 Accueil  Capacité d'accueil  
 Aménagement  Offre de lecture  
.....

OUI  NON  
**Connais-tu les horaires d'ouverture du CDI ?**

**Si OUI, quelles sont-ils ?**

Lundi : ..... Jeudi : .....  
Mardi : ..... Vendredi : .....  
Mercredi : .....

OUI  NON  
**Les horaires d'ouverture te paraissent-ils satisfaisants ?**

OUI  NON  
**Que fais-tu dans l'établissement quand tu n'es pas en cours ?**

Devoirs  Faire des recherches personnelles  
 Discussion  Rien  
 Jeux  Dormir

Ecouter de la musique  Faire du sport  
 Lire  Participer à un club/ ou un atelier

Regarder des vidéos  Autre chose : .....

**Fréquentes-tu le CDI pendant ton temps libre ?**

Tous les jours  Plus d'une fois par mois  
 Plusieurs fois par semaine  Rarement

**Que fais-tu au CDI quand tu y viens ?**

Recherche documentaire  Jeux/ Vidéos/ Ordinateur  
 Travail scolaire  Emprunter des livres  
 Lire  Recherche sur l'orientation

**Quelle ressource utilises-tu le plus pour te documenter au CDI ?**

Livre documentaire  Périodiques, revues, magazines, journaux  
 Encyclopédie papier  DVD, cédérom

**Pourquoi utilises-tu les postes informatiques du CDI pendant ton temps libre ?**

Suite bureautique (Word, Excel, Powerpoint, etc.)  
 Musique  Film  
 Vidéos  Autre chose : .....

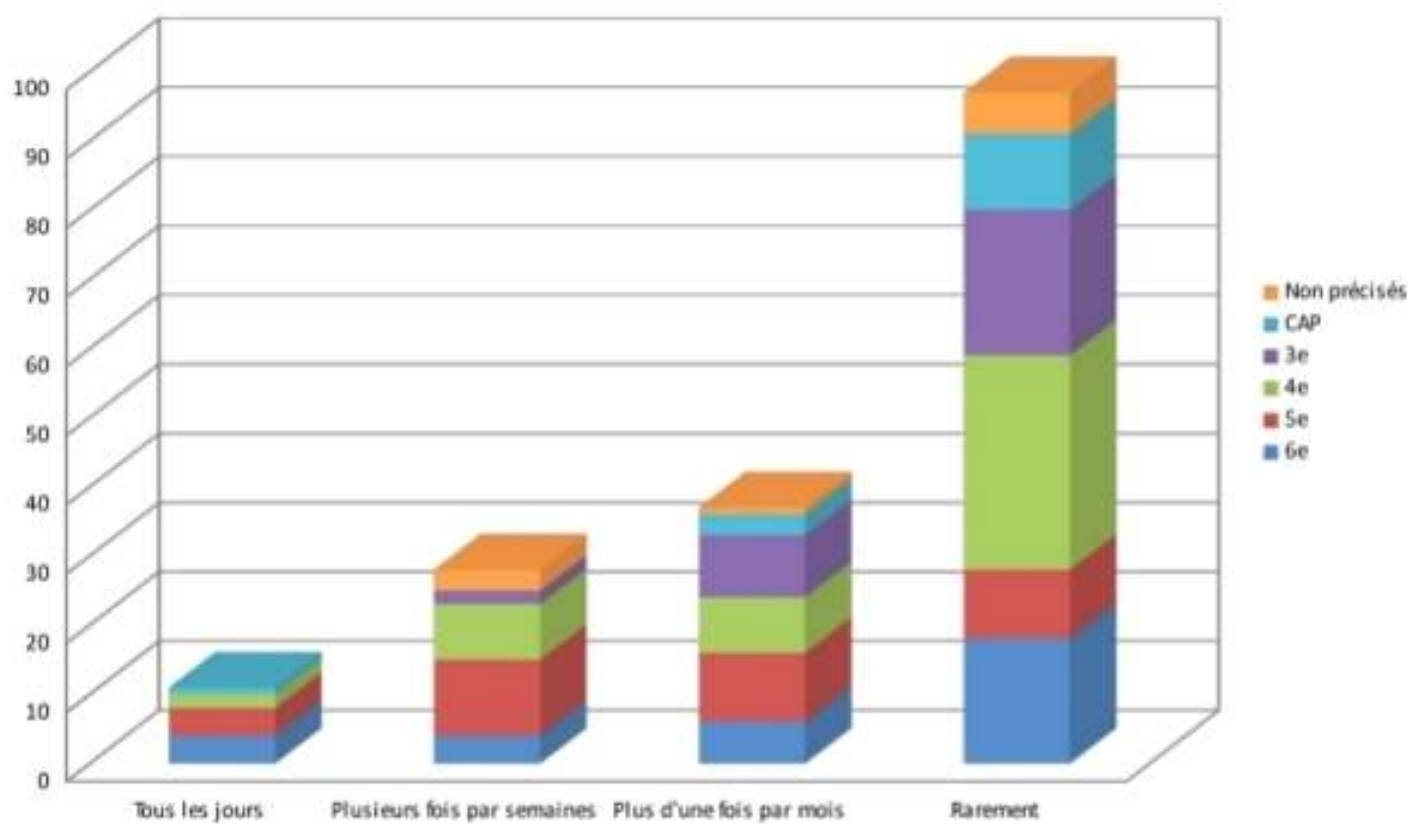
**Que lis-tu au CDI ?**

Roman  Périodiques, revues, journaux  
 BD/Manga  Livres documentaires  
 Rien

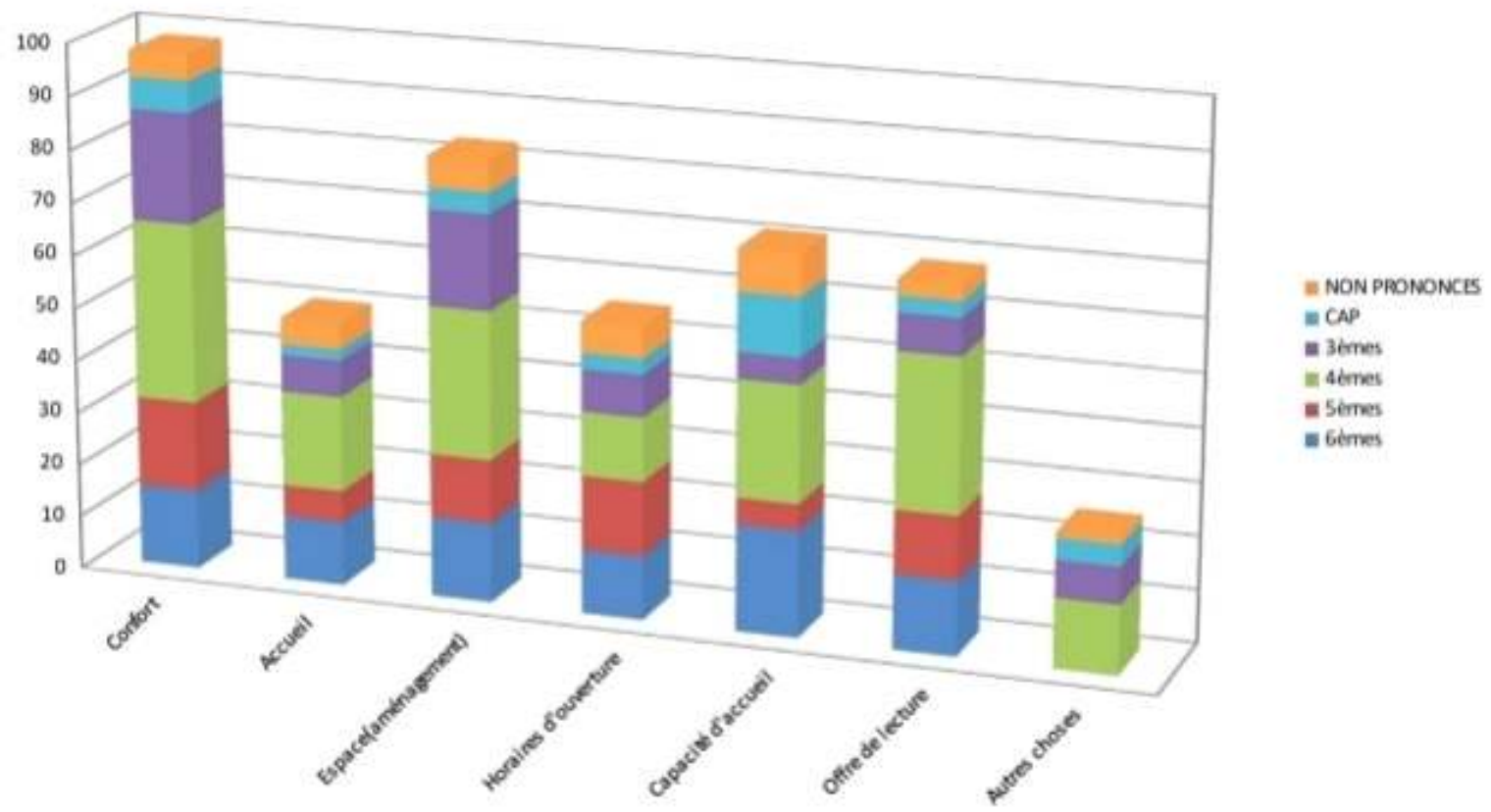
**Trouves-tu assez d'informations sur l'orientation ?**

OUI  NON  
**Penses-tu qu'il y a assez d'...**

### Fréquentation du CDI

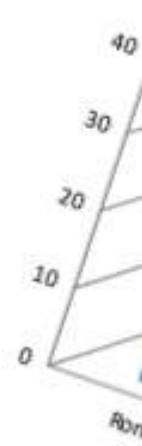


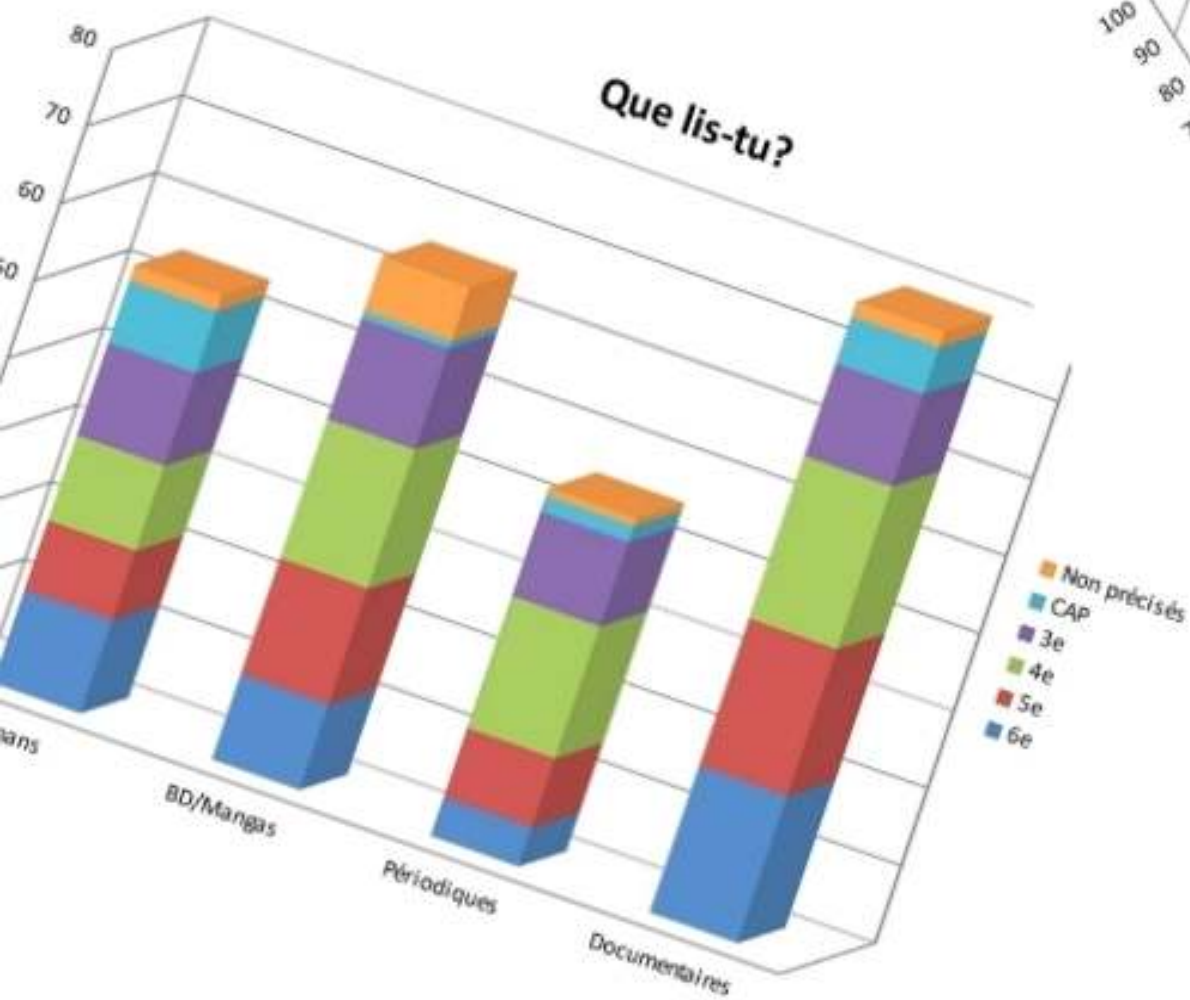
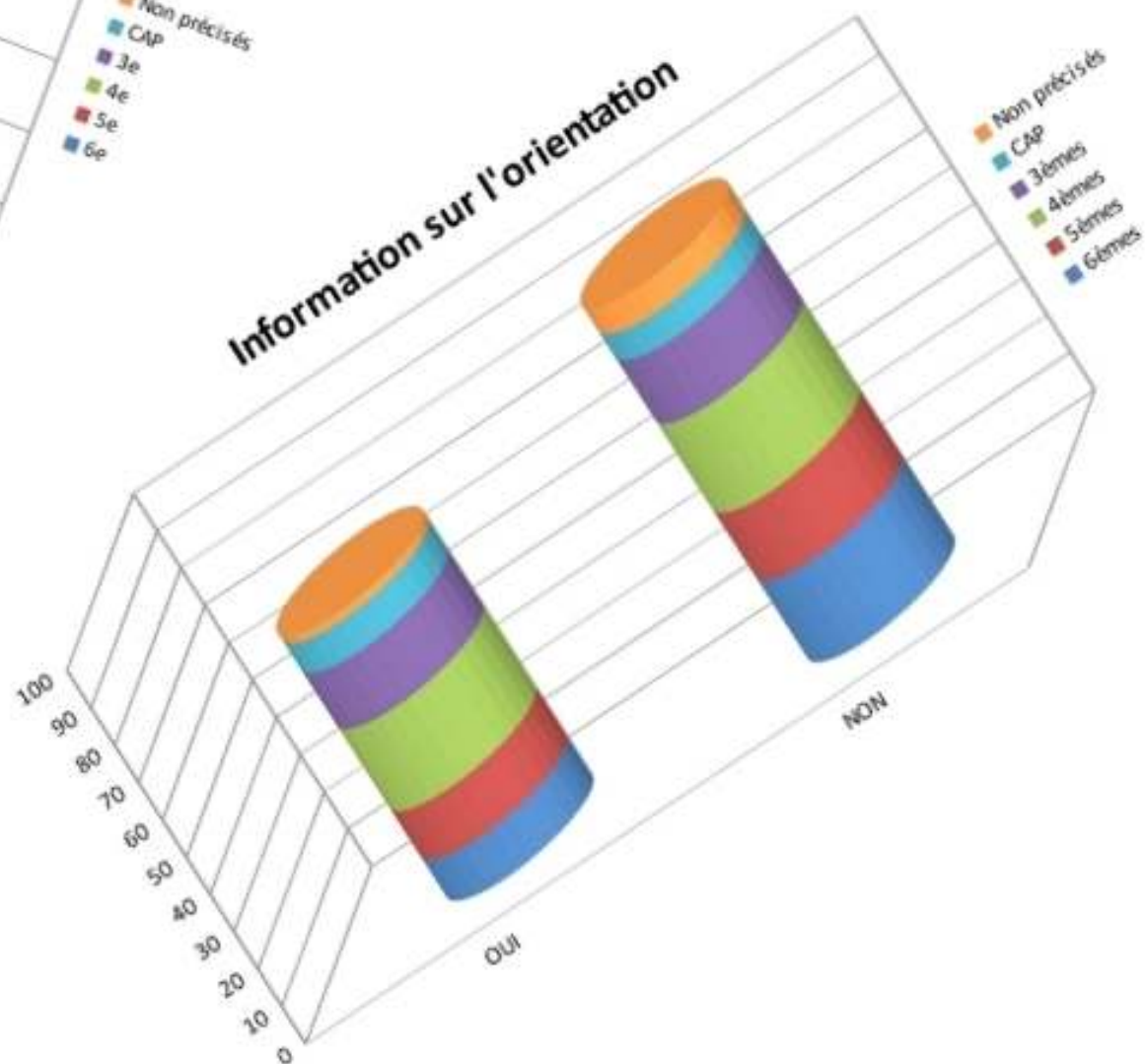
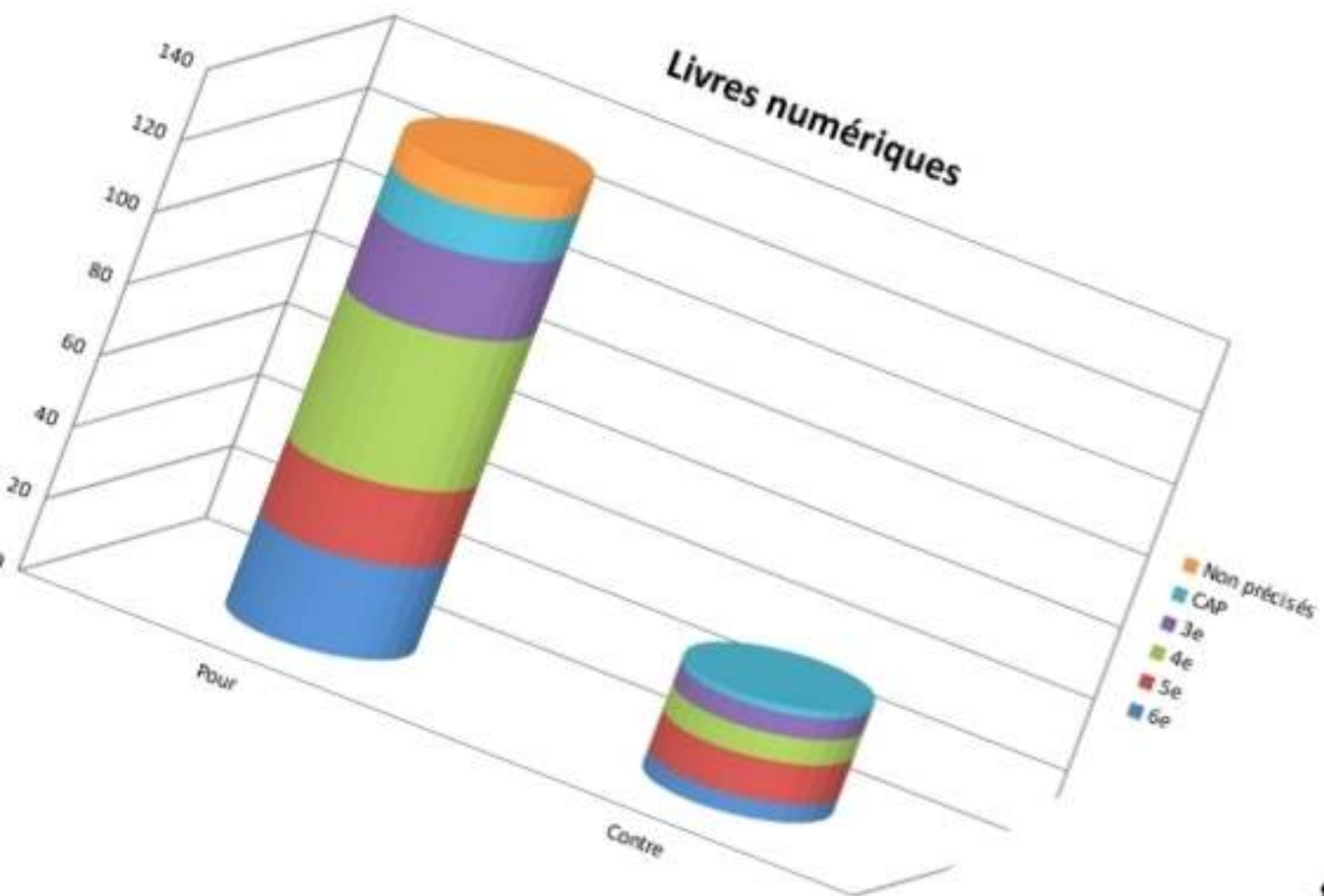
### Que pourrait-on améliorer au CDI ?





Les élèves notent également un manque au niveau des ressources présentes au CDI, et surtout une méconnaissance du fond documentaire.





Certaines réponses sont assez contradictoires. Néanmoins, nos élèves désirent réellement le confort; le manque de climatiseur et la chaleur sont un frein à leur fréquentation du CDI.

# Au CDI



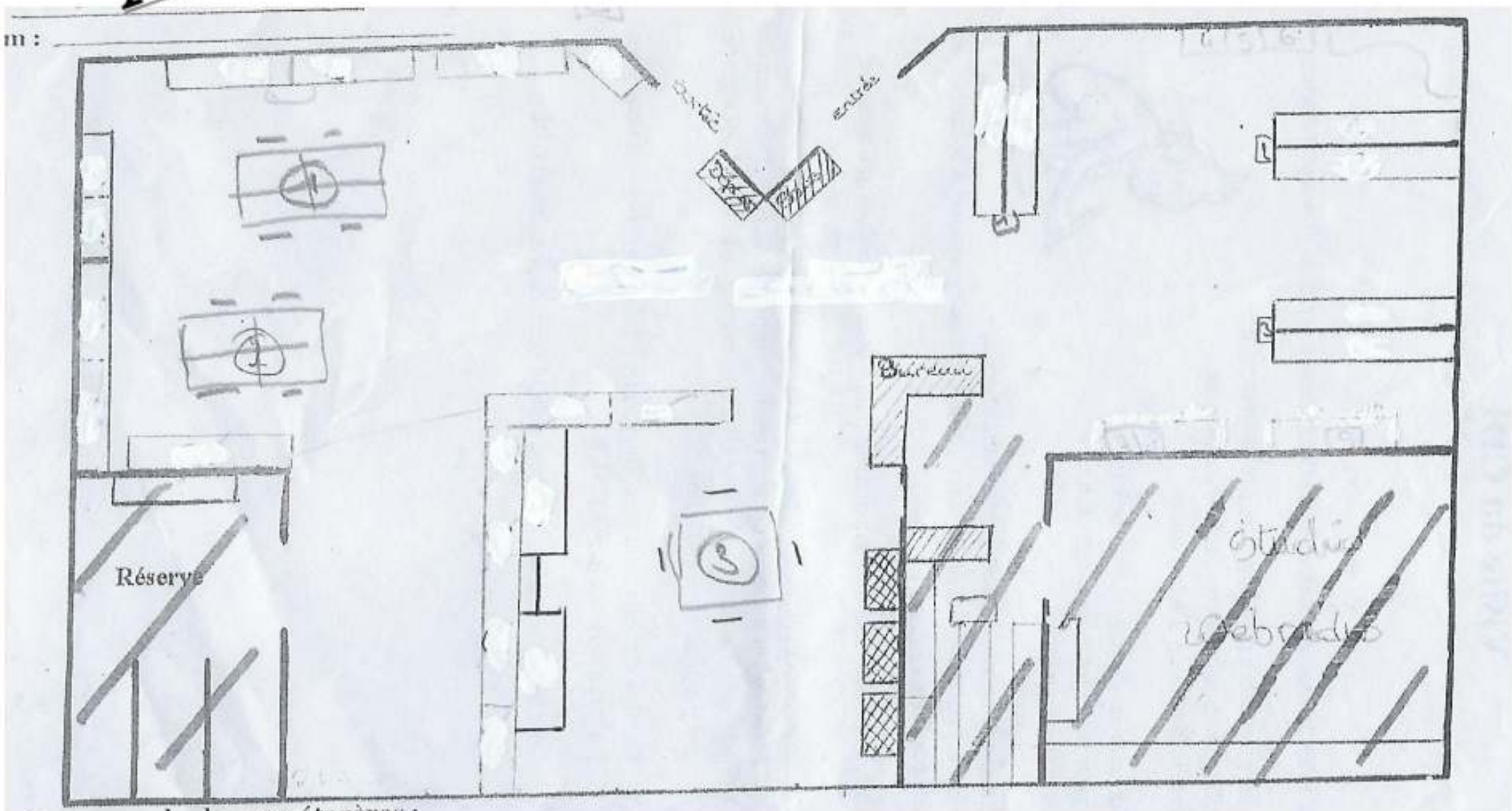
HABILETÉ



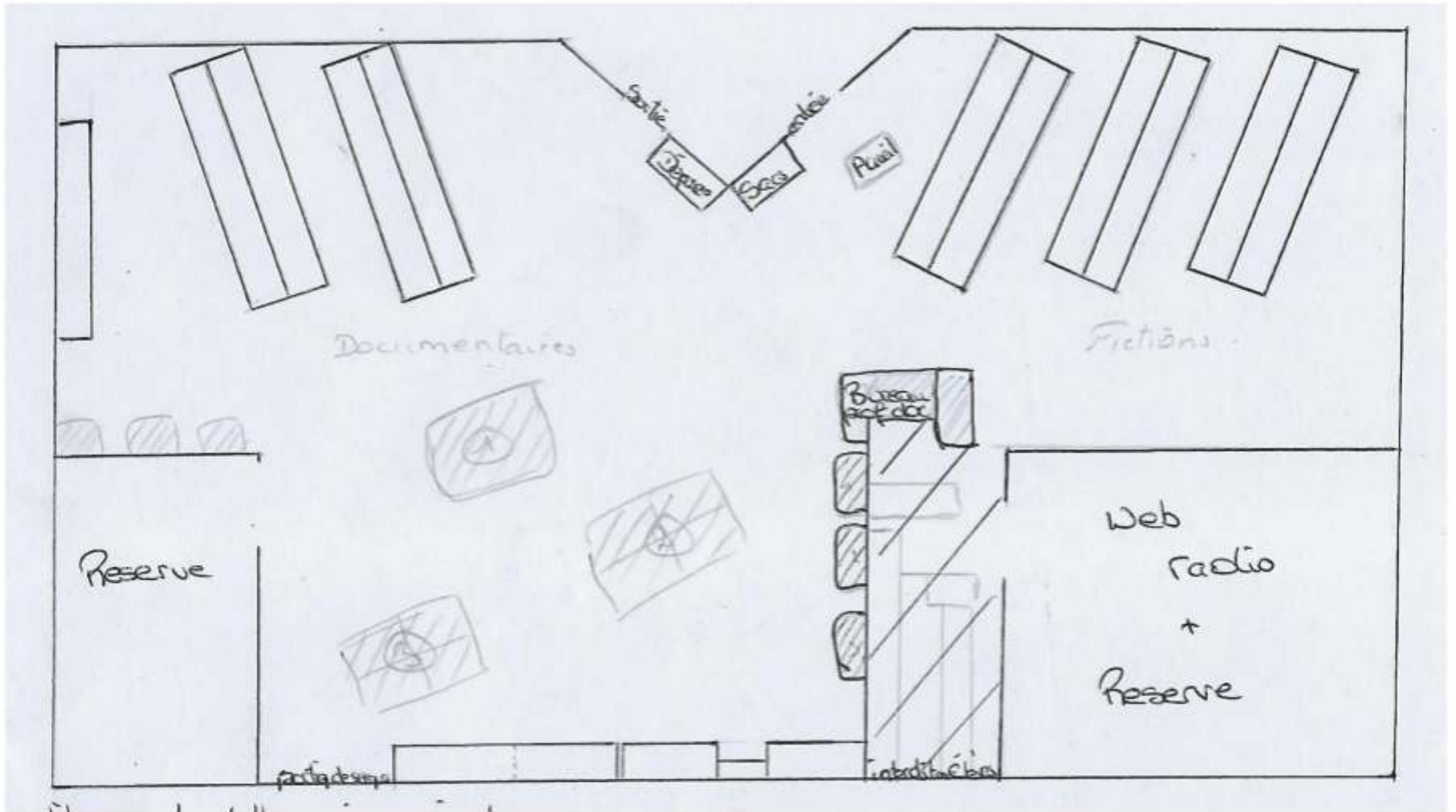
- LECTURE
- CALME TRANQUILLITÉ
- FOND FICTIONS
- Ressources
- AIDE ps DEVOIRS
- NOUVELLES Ressources
- MUSIQUE, INFORMATIQUE
- MAGAZINES, 3D...
- POSSIBILITÉ de RECHERCHES
- AMÉNAGEMENT
- UTILISER ORDINATEUR
- CONTRAINTEMENT
- ABSENCE de TELEPHONE
- DÉCORATION NEUVE
- PRESQUE HORRALE
- PROFESSEUR DOCUMENTAISE
- MULTI-TUDE de LIVRES

- MANQUE ACTIVITÉ
- FOND PÉRIODIQUE
- CLIM, CHALEUR
- MANQUE Ressource
- BRUIT
- ÉCARTÉ DESSIN SACRÉ
- LITTÉRAIRE
- TROP CALME, PAS de MUSIQUE
- PEU de TEMP en ill pour la LECTURE
- MOBILIER (CANAPÉ, ...)
- PAS de VIEI
- FOND DOCUMENTAIRE
- ACCÈS au TELEPHONE INTERDIT
- PAS ASSEZ de Poste INFORMATIQUE
- PARLER UNIQUEMENT FRANÇAIS
- PLUS DE NOUVEAUTÉS
- MOUCHES
- DÉCORATION

# AMENAGER











Créer





*Investir*





# ACCOMPAGNER

Une année scolaire, c'est bien trop court! malgré les séances pédagogique menées avec les élèves, beaucoup reste à faire.





Il y a encore du matériel et du mobilier à venir. La sensibilisation auprès du personnel de l'établissement n'a pu aboutir, faute de temps.

Cette année de travail a quand même donné des résultats malgré les différents obstacles. Les élèves et les professeurs ont noté et apprécié le travail mené par l'ensemble de la communauté.

J'espère avoir lancé l'impulsion, le début du changement, les prémices d'une réponse aux besoins de chacun.

## Remerciements

Equipe TraAM Guyane  
Equipe TraAM interacadémique  
Adolphe COSTADE, chef  
d'établissement  
Service de Gestion- Personnel  
ATOSS, René, Albert, ...  
Mes stagiaires de Prépa-Pro,  
Jérôme, Xavier  
et mes collègues



Merci de votre lecture et peut-être  
à très bientôt !

Rebecca D.

## **Equipe TraAM**

Armelle Magne Lyc. Elie Castor Kourou

Aurélie Houllemare Lyc. Eboué Cayenne

Elsa Mora Lyc. Lama Prévot Rémire-Montjoly

Guillaume ALLEMANN Clg Contout Cayenne

Marine Lucas Clg Catayé Cayenne

Myriam Asselin de Beauville Marin Clg Elie Castor Sinnamary

Perrine Chambaud Lyc. Damas Rémire-Montjoly **Référente**

Rébecca Dieujuste Clg Gran Man Difou Maripasoula

Sandra Pindard Clg. Nonnon Cayenne